

PLAN LOCAL D'URBANISME

DIRECTION GENERALE DE L'URBANISME ET DU DEVELOPPEMENT
1 PLACE SALVADOR ALLENDE - 94000 CRETEIL - TEL 01 49 56 36 45



Ville de Creteil



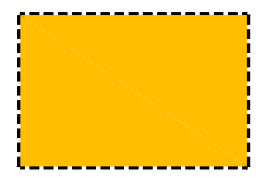


PERIMETRE D'APPLICATION DU DROIT DE PREEMPTION URBAIN

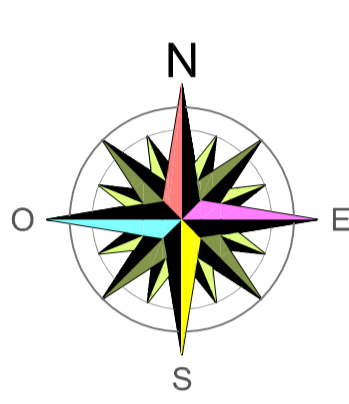
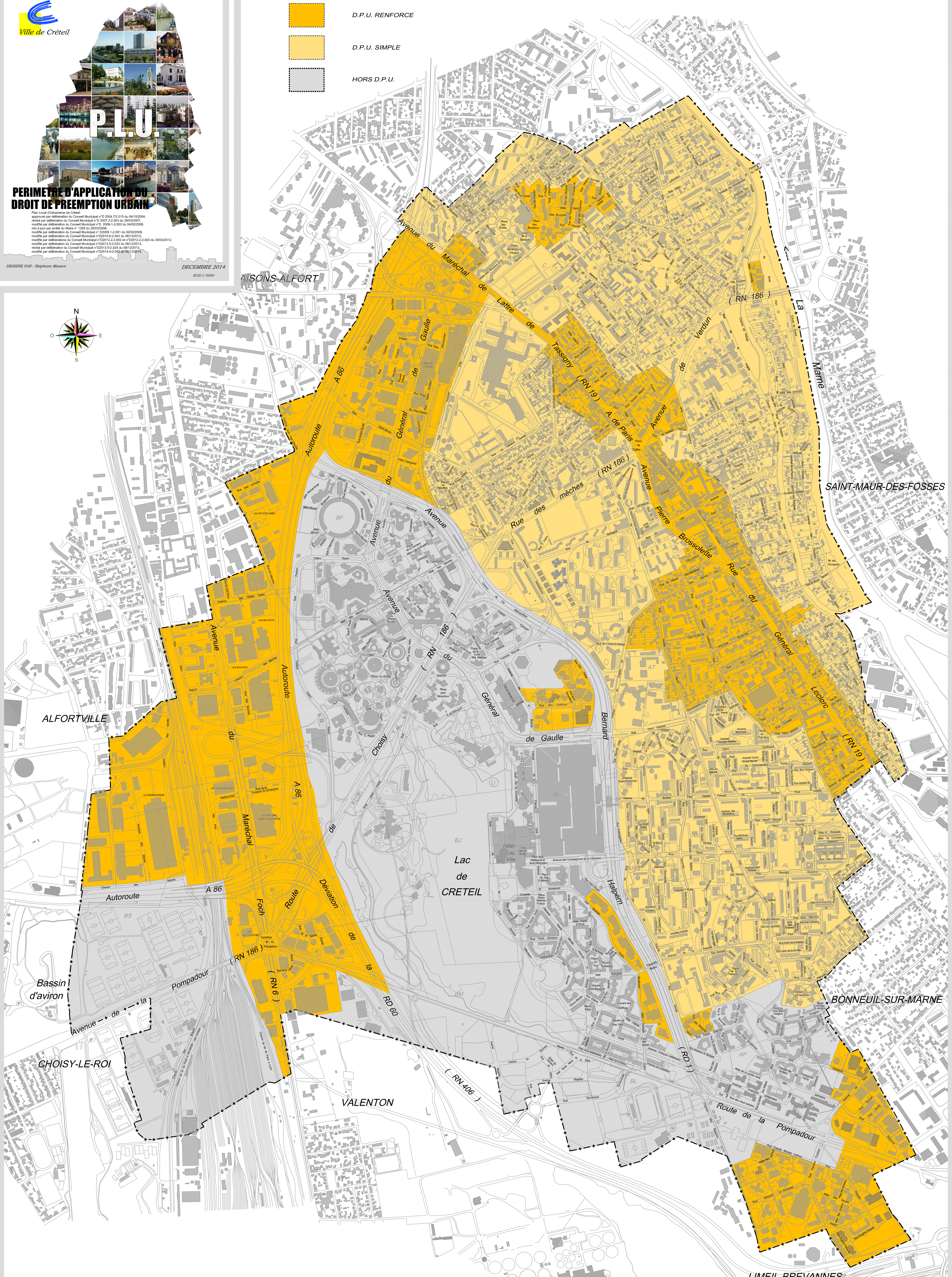
Plan Local d'Urbanisme de Creteil
approuvé par délibération du Conseil Municipal n°D 2004.72.015 du 04/10/2004,
révisé par délibération du Conseil Municipal n°D 2007.2.2.03 du 26/03/2007,
modifié par délibération du Conseil Municipal n°D 2009.12.002 du 04/02/2009,
mis à jour par arrêté du Maire n° 1295 du 26/03/2008,
modifié par délibération du Conseil Municipal n°D 2010.1.2.002 du 02/02/2010,
modifié par délibération du Conseil Municipal n°D 2011.5.2.023 du 09/12/2011,
révisé par délibération du Conseil Municipal n°D 2013.5.2.024 du 09/12/2013,
modifié par délibération du Conseil Municipal n°D 2014.9.2.043 du 06/12/2014.

DECEMBRE 2014

ECH. 1/5000

IDENTIFICATION DES ZONES

-  D.P.U. RENFORCE
-  D.P.U. SIMPLE
-  HORS D.P.U.



Map labels include: ALFORTVILLE, CHOISY-LE-ROI, VALENTON, LIMEIL-BREVANNES, BONNEUIL-SUR-MARNE, SAINT-MAUR-DES-FOSSES, ALFORTVILLE, CHOISY-LE-ROI, VALENTON, LIMEIL-BREVANNES, BONNEUIL-SUR-MARNE, SAINT-MAUR-DES-FOSSES.